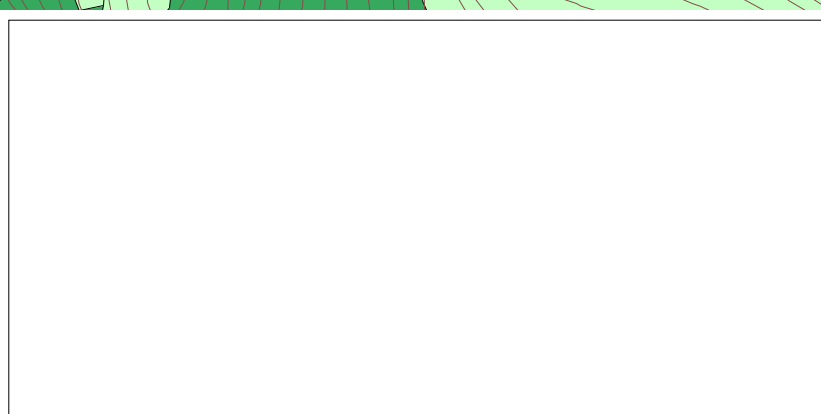
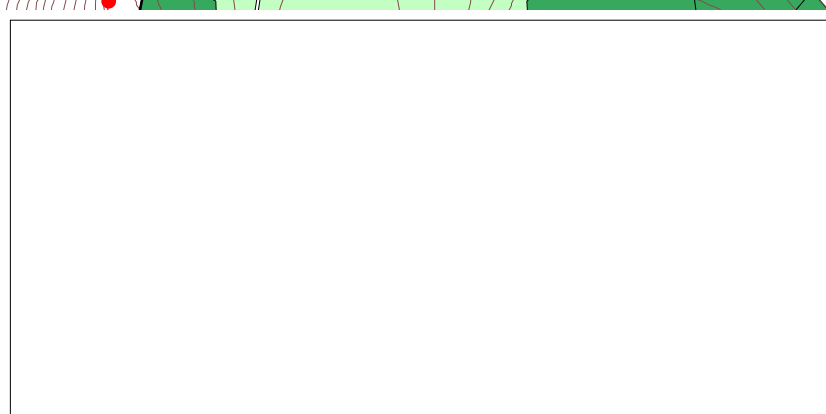
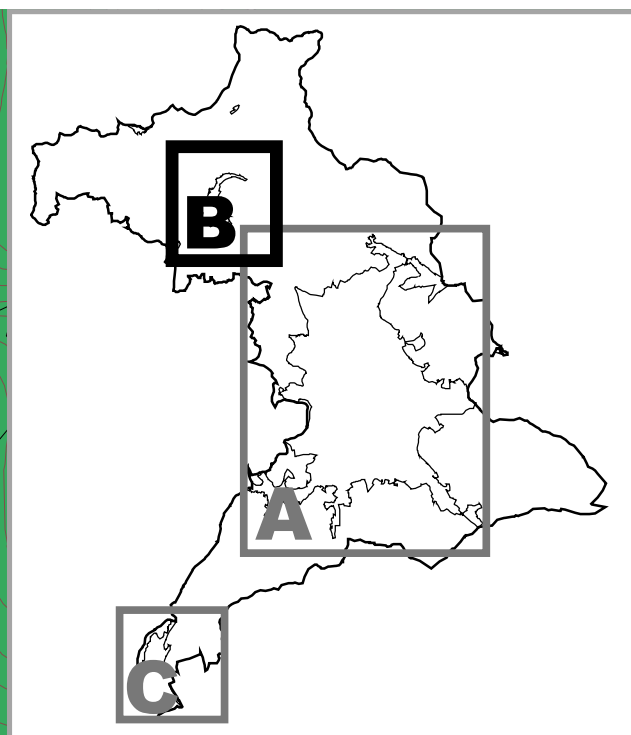
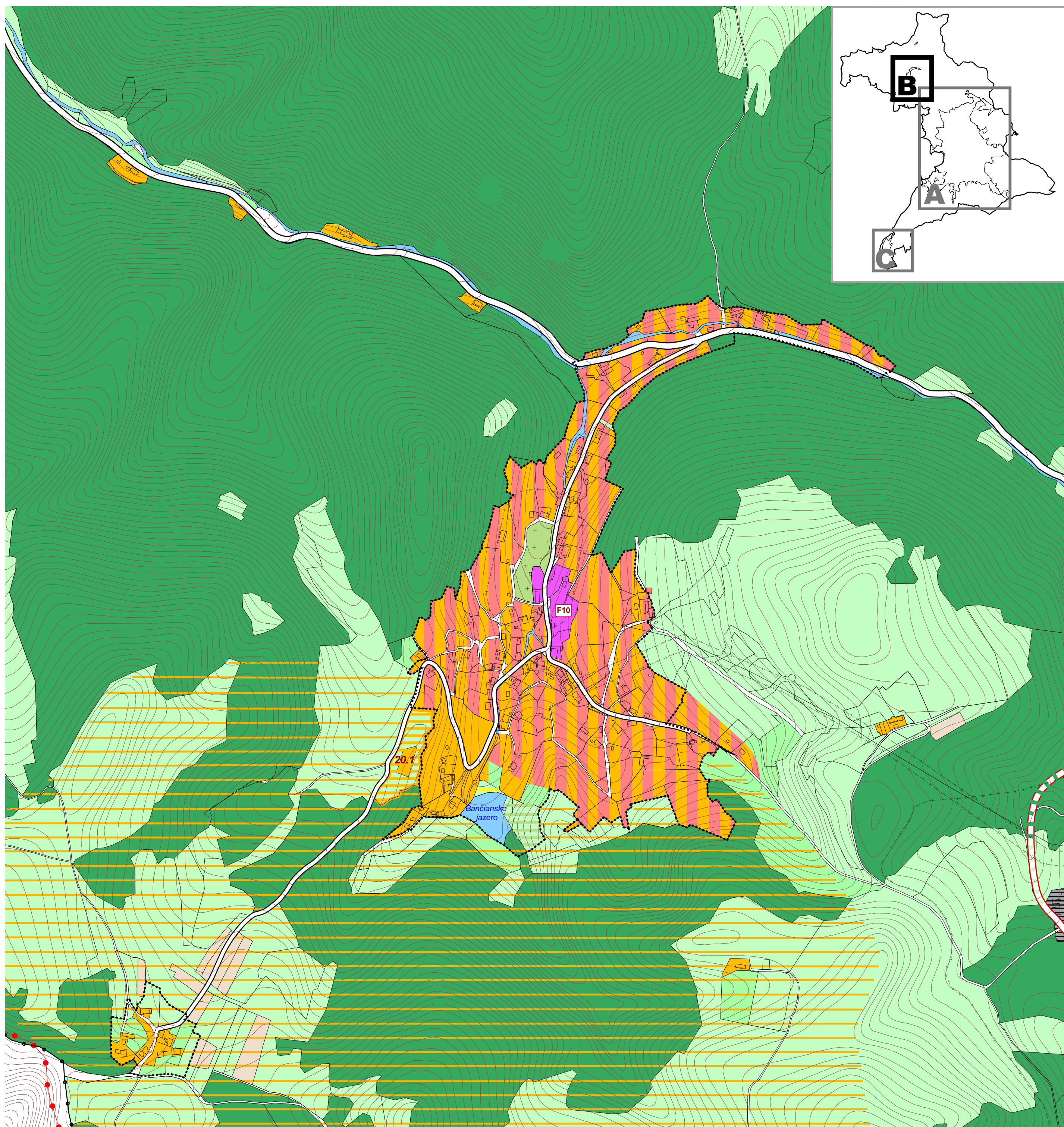


# ÚZEMNÝ PLÁN MESTA BANSKÁ ŠTIAVNICA



**SCHVALOVACIA DOLOŽKA**  
 ÚZEMNÝ PLÁN MESTA BANSKÁ ŠTIAVNICA SCHVÁLENÝ MESTSKÝM ZASTUPITEĽSTVOM V BANSKEJ ŠTIAVNICI  
 UZNESENÍM Č. 163 / 2006  
 ZO DŇA 15. 11. 2006

ING. MARIÁN LICHNER  
 MENO A PÓDPIS OPRÁVNENEJ OSOBY  
 ZÁVAZNÁ ČASŤ VYHLÁSENÁ VZN. Č. 2 / 2006

## URBANISTICKÁ ŠTRUKTÚRA

### LEGENDA :

STAV (R. 2005)	NÁVRH (R. 2020)	VÝHLAD (R. 2035)	
+++++			HRANICA KATASTRÁLNEHO ÚZEMIA, RIEŠENÉ ÚZEMIE
.....			HRANICA ZASTAVANÉHO ÚZEMIA
..1.			HRANICA URBANISTICKÝCH OBVODOV, OZNAČENIE
	1.1		ROZVOJOVÉ LOKALITY, OZNAČENIE
			VODNÉ PLOCHY A TOKY
			OCHRANNÉ PÁSMA VŠETKÝCH DRUHOV
			KOMUNIKÁCIA ZBERNÁ
			KOMUNIKÁCIA OBSLUŽNÁ
			PLOCHY BÝVANIA - INDIVIDUÁLNA FORMA
			REKREAČNÉ ÚZEMIE - INTENZÍVNE
			REKREAČNÉ ÚZEMIE - EXTENZÍVNE
			PLOCHY OBČIANSKEJ VYBAVENOSTI
			ZMIEŠANÉ ÚZEMIE (S PRÍSLUŠNÝMI FARBAMI)
			PLOCHY TECHNICKEJ INFRAŠTRUKTÚRY
			PLOCHY CINTORÍNOV A POHREBÍSK
			PLOCHY PPF - ORNÁ PODA
			PLOCHY PPF - TRVALÉ TRÁVNE PORASTY
			PLOCHY PPF - SADY, ZÁHRADY
			PLOCHY LESOV
			PLOCHY ZELENE VŠETKÝCH DRUHOV

PLOCHY PRE VEREJNOPROSPESNÉ STAVBY	
Označenie	Názov
F10	Objekty verejnej správy

PEČIATKA A PODPIS SPRACOVATEĽA :

SADA č.	VÝKRES č.	MIERKA		
	<b>3B</b>	<b>1 : 5 000</b>		

HL. RIEŠITEĽ : ING. ARCH. GABRIEL SZALAY      ZÁKAZKA č. : 1111/2001  
 RIEŠITEĽ : ING. ARCH. GABRIEL SZALAY      ETAPA : NÁVRH  
 RIEŠITEĽ : ING. ARCH. MILAN CHMURA      DÁTUM SPRACOVANIA : 06 2006  
 VYPRACOVAL : ING. ROMAN VESELÝ      DÁTUM EXPEDÍCIE : 6.12.2006



OBSTARÁVATEĽ : MESTO BANSKÁ ŠTIAVNICA

## ÚZEMNÝ PLÁN MESTA BANSKÁ ŠTIAVNICA

OBSAH VÝKRESU : URBANISTICKÁ ŠTRUKTÚRA

