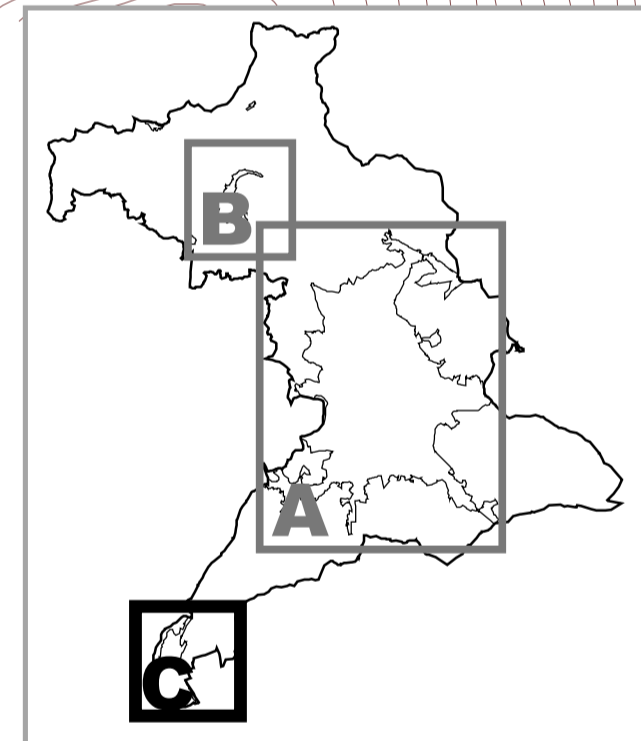
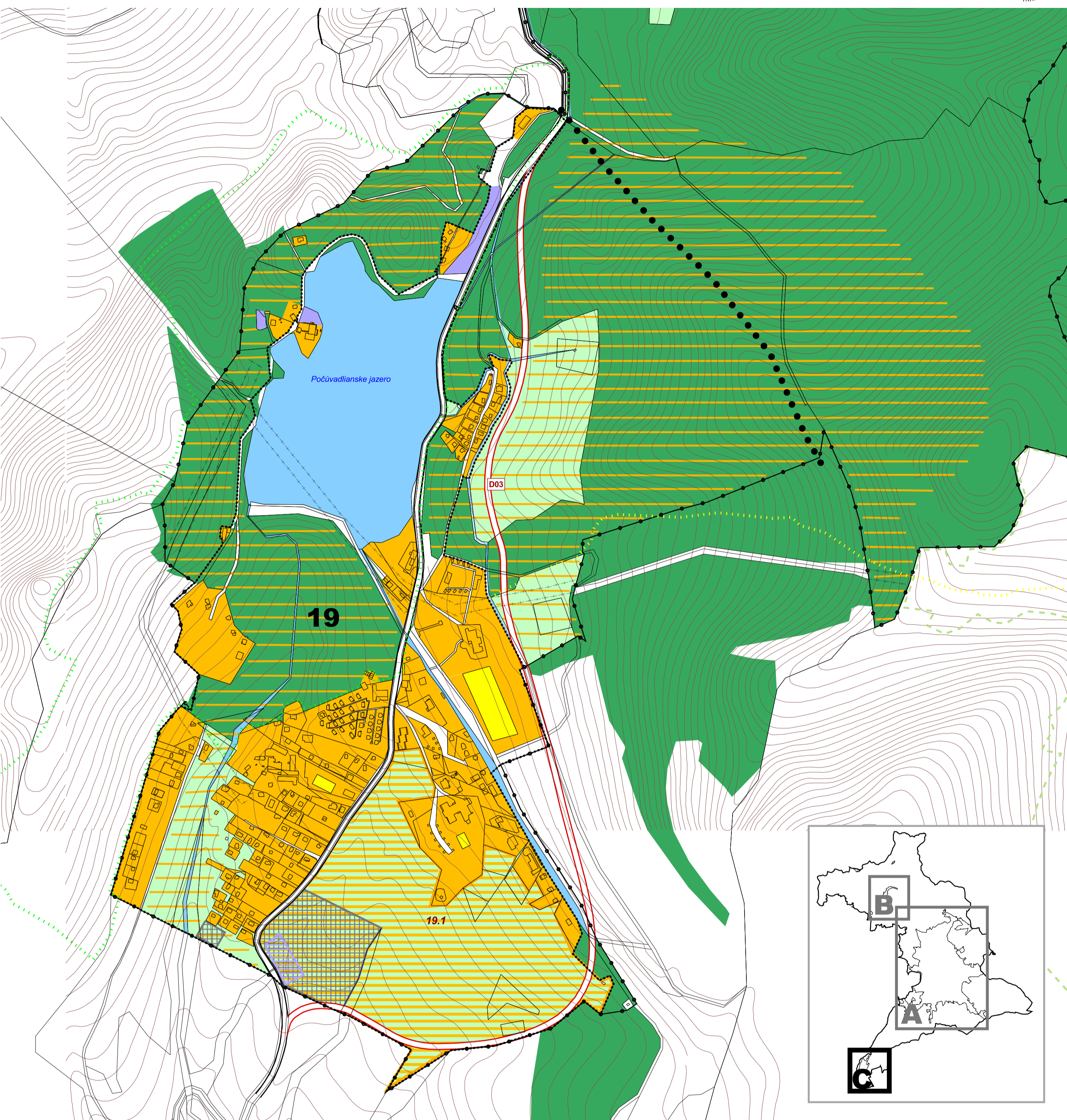


# ÚZEMNÝ PLÁN MESTA BANSKÁ ŠTIAVNICA



**SCHVALOVACIA DOLOŽKA**  
 ÚZEMNÝ PLÁN MESTA BANSKÁ ŠTIAVNICA SCHVÁLENÝ MESTSKÝM ZASTUPITELSTVOM V BANSKEJ ŠTIAVNICI  
 UZNESENÍM Č. 163 / 2006  
 ZO DŇA 15. 11. 2006

ING. MARIÁN LICHNER  
 MENO A PODPIS OPRÁVNENEJ OSOBY  
 ZÁVAZNÁ ČASŤ VYHLÁSENÁ VZN Č. 2 / 2006

## URBANISTICKÁ ŠTRUKTÚRA

### LEGENDA :

STAV (R. 2005)	NÁVRH (R. 2020)	VÝHLAD (R. 2025)	
+	+	+	HRANICA KATASTRÁLNEHO ÚZEMIA, RIEŠENÉ ÚZEMIE
.....	.....	.....	HRANICA ZASTAVANÉHO ÚZEMIA
..1.	..1.	..1.	HRANICA URBANISTICKÝCH OBVODOV, OZNAČENIE
1.1	1.1	1.1	ROZVOJOVÉ LOKALITY, OZNAČENIE
~	~	~	VODNÉ PLOCHY A TOKY
—	—	—	OCHRANNÉ PÁSMA VŠETKÝCH DRUHOV
—	—	—	HRANICA NPR SITNO
—	—	—	NÁUČNÝ CHODNÍK SITNO
—	—	—	HRANICA LESOPARKU
—	—	—	KOMUNIKÁCIA OBSLUŽNÁ
—	—	—	REKREAČNÉ ÚZEMIE - INTENZÍVNE
—	—	—	REKREAČNÉ ÚZEMIE - EXTENZÍVNE
—	—	—	PLOCHY ŠPORTU
—	—	—	PLOCHY PLOCHY PARKOVÍSK
—	—	—	PLOCHY TECHNICKEJ INFRAŠTRUKTÚRY
—	—	—	PLOCHY PPF - TRVALÉ TRÁVNE PORASTY
—	—	—	PLOCHY LESOV

PLOCHY PRE VEREJNOPROSPESNÉ STAVBY	
Označenie	Názov
D03	Preložka cesty C2

PEČIATKA A PODPIS SPRACOVATEĽA :

SADA č.	VÝKRES č.	MIERKA		
	<b>3C</b>	<b>1 : 5 000</b>		

HL. RIEŠITEĽ :	ING. ARCH. GABRIEL SZALAY	ZÁKAZKA č.	: 1111/2001
RIEŠITEĽ :	ING. ARCH. GABRIEL SZALAY	ETAPA :	NÁVRH
RIEŠITEĽ :	ING. ARCH. MILAN CHMURA	DÁTUM SPRACOVANIA :	06.2006
VYPRACOVAL :	ING. ROMAN VESELÝ	DÁTUM EXPEDÍCIE :	6.12.2006

OBSTARÁVATEĽ : MESTO BANSKÁ ŠTIAVNICA

## ÚZEMNÝ PLÁN MESTA BANSKÁ ŠTIAVNICA

OBSAH VÝKRESU : URBANISTICKÁ ŠTRUKTÚRA

