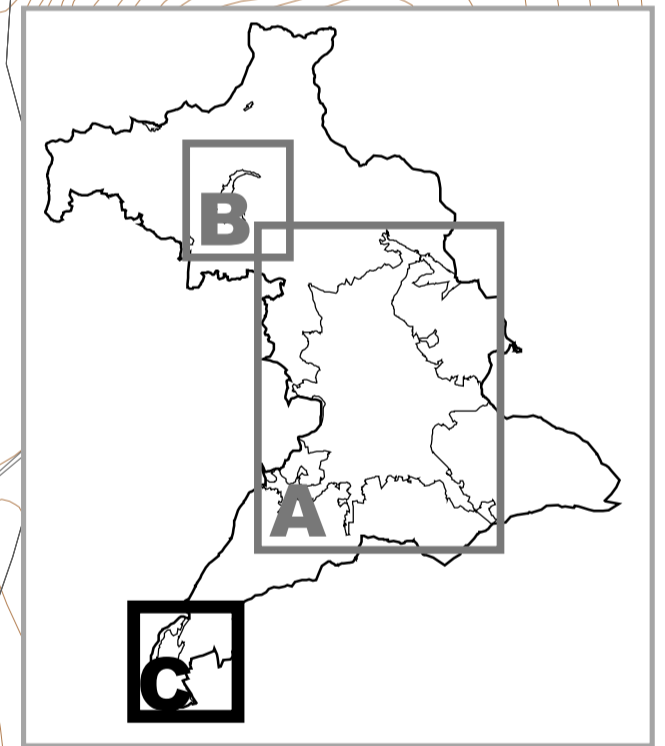
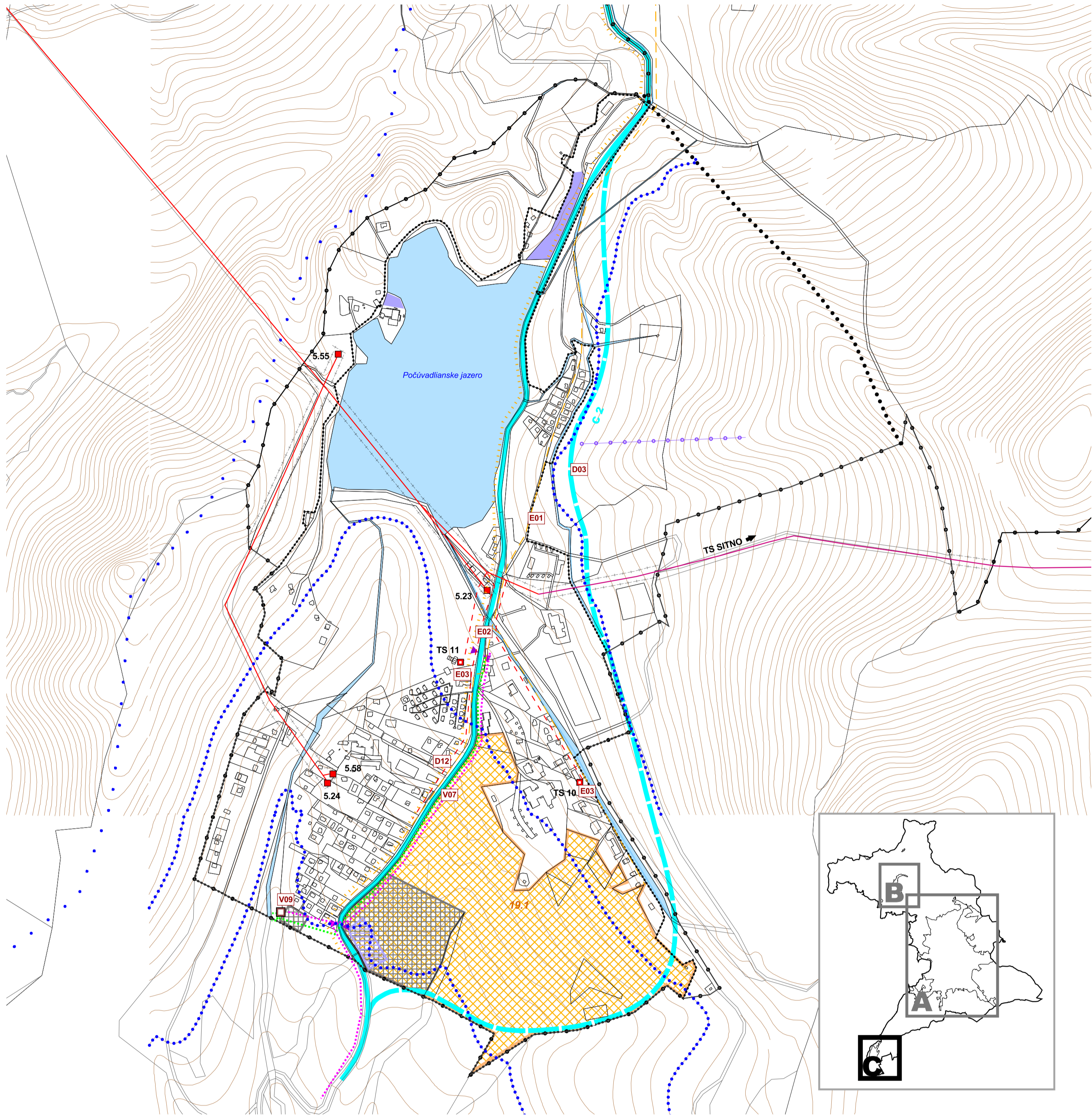


ÚZEMNÝ PLÁN MESTA BANSKÁ ŠTIAVNICA



SCHVAĽOVACIA DOLOŽKA
 ÚZEMNÝ PLÁN MESTA BANSKÁ ŠTIAVNICA SCHVAĽENÝ MESTSKÝM ZASTUPITEL'STVOM V BANSKEJ ŠTIAVNICI
 UZNESENÍM Č. 163 / 2006
 ZO DŇA 15. 11. 2006

ING. MARIÁN LICHNER
 MENO A PODPIS OPRAVNENEJ OSOBY
 ZÁVAZNÁ ČASŤ VYHLÁSENÁ VZN č. 2 / 2006

TECHNICKÁ INFRAŠTRUKTÚRA

LEGENDA :

STAV (R. 2005)	NÁVRH (R. 2020)	VÝHLAD (R. 2035)	
[Symbol]	[Symbol]	[Symbol]	HRANICA KATASTRÁLNEHO ÚZEMIA, RIEŠENÉ ÚZEMIE
[Symbol]	[Symbol]	[Symbol]	HRANICA ZASTAVANÉHO ÚZEMIA
[Symbol]	[Symbol]	[Symbol]	HRANICA URBANISTICKÝCH OBVODOV, OZNAČENIE
[Symbol]	[Symbol]	[Symbol]	ROZVOJOVÉ LOKALITY, OZNAČENIE
[Symbol]	[Symbol]	[Symbol]	PLOCHY TECHNICKÉJ INFRAŠTRUKTÚRY
[Symbol]	[Symbol]	[Symbol]	VODNÉ PLOCHY A TOKY
[Symbol]	[Symbol]	[Symbol]	OCHRANNÉ PÁSMO VŠETKÝCH DRUHOV
[Symbol]	[Symbol]	[Symbol]	KOMUNIKÁCIA OBSLUŽNÁ
[Symbol]	[Symbol]	[Symbol]	OZNAČENIE KATEGÓRIE KOMUNIKÁCIE
[Symbol]	[Symbol]	[Symbol]	OZNAČENIE FUNKČNEJ TRIEDY KOMUNIKÁCIE (SMERNÝ ÚDAJ)
[Symbol]	[Symbol]	[Symbol]	CYKLOTRASY
[Symbol]	[Symbol]	[Symbol]	PLOCHY PARKOVÍSK
[Symbol]	[Symbol]	[Symbol]	HRANICA POVODIA HRON - IPEĽ
[Symbol]	[Symbol]	[Symbol]	HRANICA TLAKOVÝCH PÁSIEM
[Symbol]	[Symbol]	[Symbol]	VODOVODNÁ SIEŤ
[Symbol]	[Symbol]	[Symbol]	KANALIZÁCIA SPLAŠKOVÁ
[Symbol]	[Symbol]	[Symbol]	KANALIZÁCIA DAŽDOVÁ
[Symbol]	[Symbol]	[Symbol]	ČISTIAREŇ ODPADOVÝCH VOD
[Symbol]	[Symbol]	[Symbol]	STL PLYNOVOD
[Symbol]	[Symbol]	[Symbol]	VEDENIE VN VZDUŠNÉ
[Symbol]	[Symbol]	[Symbol]	VEDENIE VN ZEMNÉ
[Symbol]	[Symbol]	[Symbol]	TRANSFORMAČNÁ STANICA

PLOCHY PRE VEREJNOPROSPEŠNÉ STAVBY

Označenie	Názov
D03	Preložka cesty C2
D12	Cyklotrasy
E01	Rozšírenie rozvodov plynu
E02	Rozšírenie rozvodov el. energie
E03	Transformačná stanica
V07	Kanalizácia
V09	Lokálna ČOV

PEČIATKA A PODPIS SPRACOVATEĽA :

SADA č.	VÝKRES č. 4C, 5C 6C, 7C	MIERKA 1 : 5 000		
---------	-------------------------------	---------------------	--	--

HL. RIEŠITEĽ : ING. ARCH. GABRIEL SZALAY
 RIEŠITEĽ : kol. autorov
 VYPRACOVAL : ING. ROMAN VESELÝ

ZÁKAZKA č. : 1111/2001
 ETAPA : NÁVRH
 DÁTUM SPRACOVANIA : 06 2006
 DÁTUM EXPEDÍCIE : 6.12.2006

AGS
 ATELIER
 ÚZEMNÉ PLÁNOVANIE
 STAVITEĽSKÁ ARCHITECTÚRA
 PRIESTUPNÝ DESIGN



OBSTARÁVATEĽ : MESTO BANSKÁ ŠTIAVNICA

ÚZEMNÝ PLÁN MESTA BANSKÁ ŠTIAVNICA



OBSAH VÝKRESU : TECHNICKÁ INFRAŠTRUKTÚRA
 DOPRAVNÉ SYSTÉMY * ENERGETIKA * INFORMAČNÉ SYSTÉMY * VODNÉ HOSPODÁRSTVO