



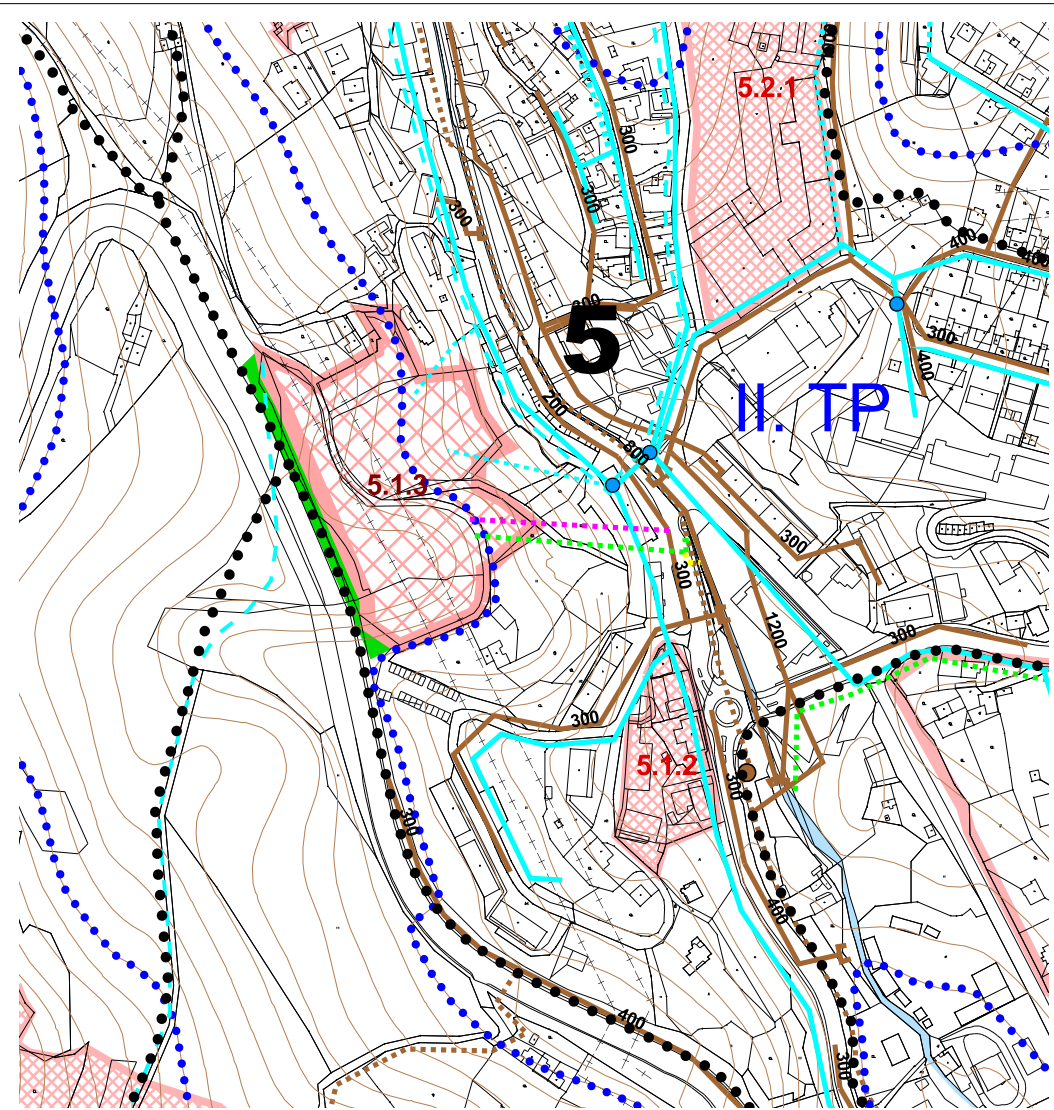
# ÚZEMNÝ PLÁN MESTA BANSKÁ ŠTIAVNICA



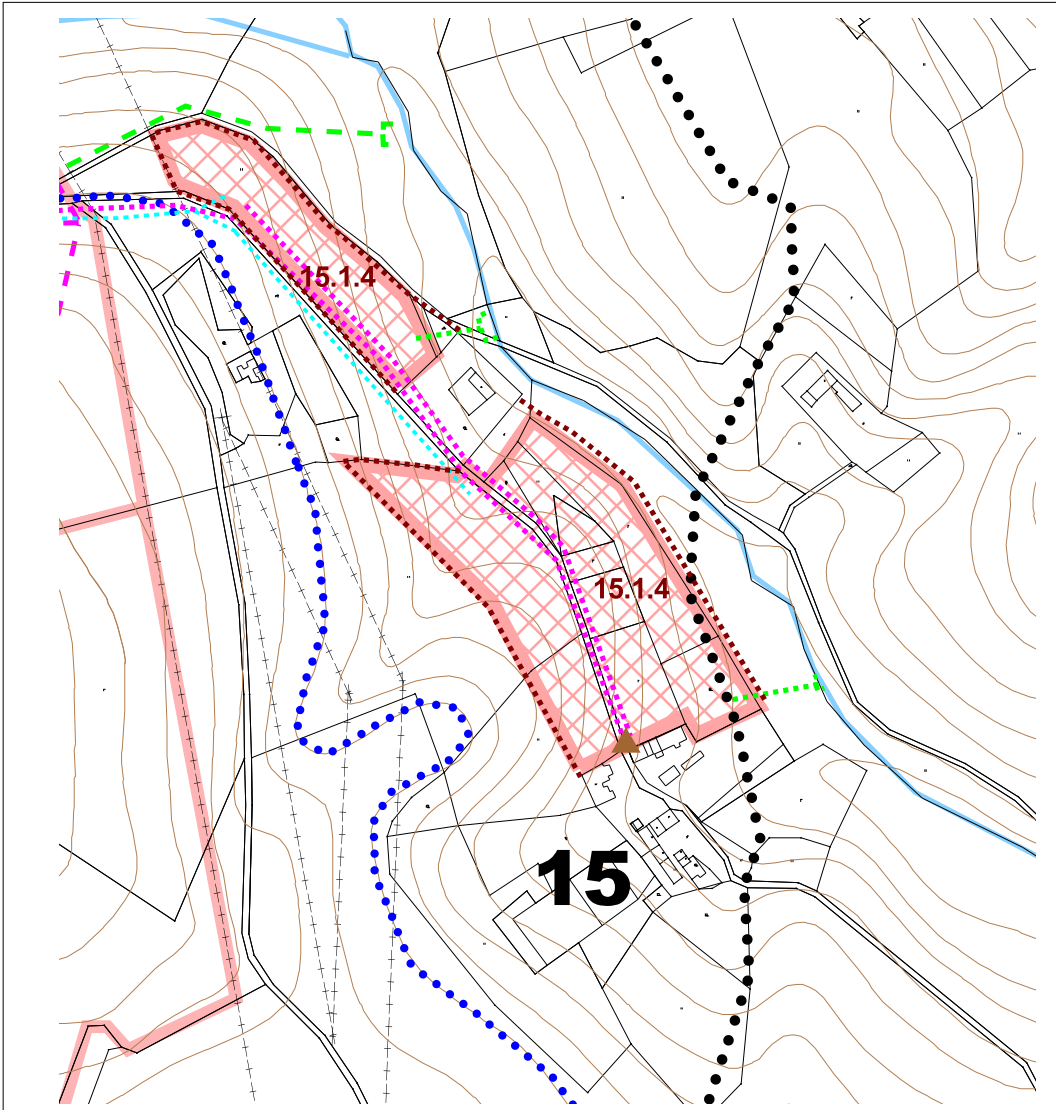
ZMENY A DOPLNKY Č. 2

## Legenda

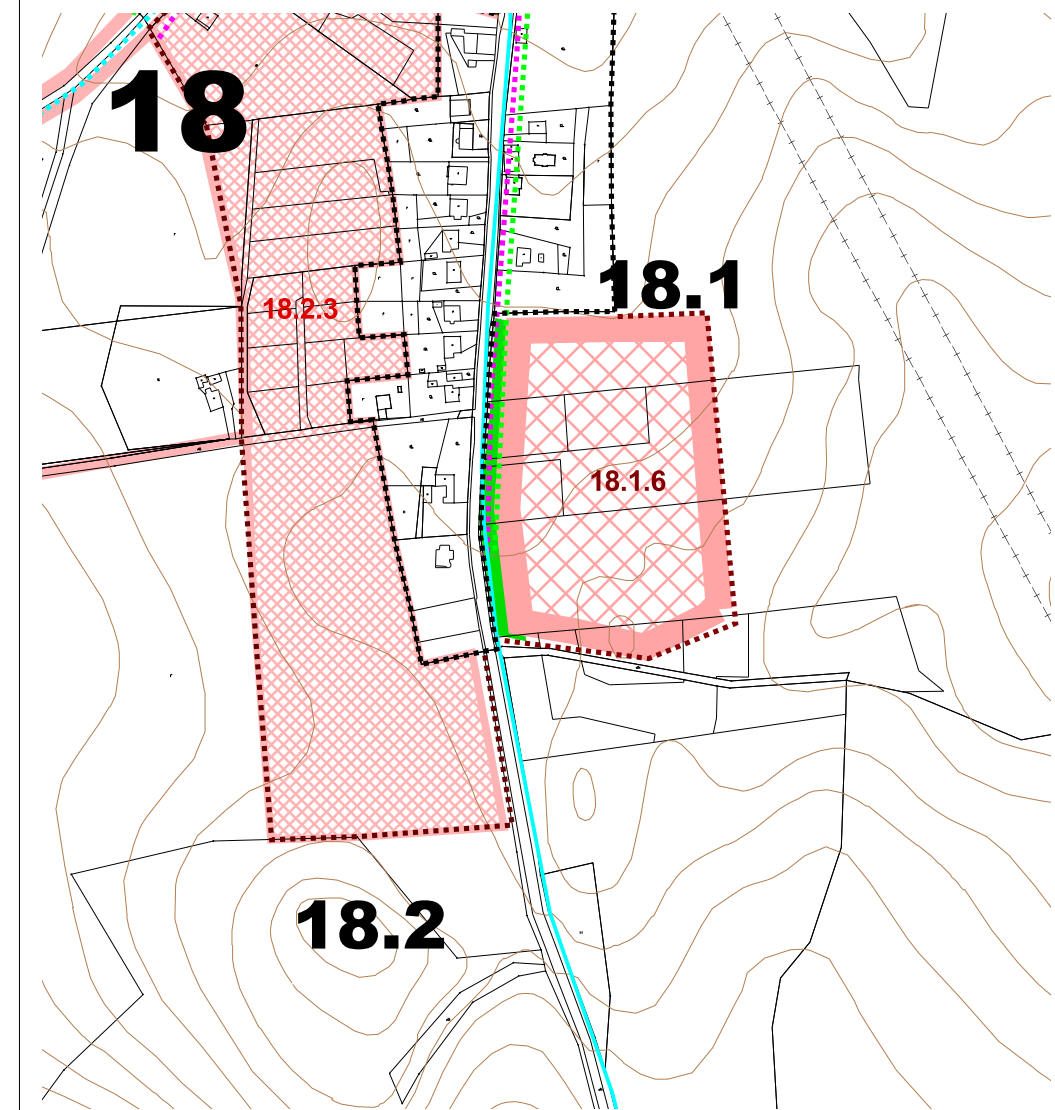
STAV	NÁVRH	VÝHLAD	
			KANALIZAČNÁ SIEŤ - DAŽĎOVÁ
			KANALIZAČNÁ SIEŤ - SPLAŠKOVÁ
			VODOVOD
			ČERPACIA STANICA ODPADOVÝCH VOD
			HRANICA ZASTAVANÉHO ÚZEMIA
			ROZVOJOVÉ LOKALITY, OZNAČENIE
			PLOCHY ZELENE VŠETKÉHO DRUHU



VYREZ I. - Urbanistický obvod 5 B. Štiavnica - juh



VYREZ II. - Urbanistický obvod 15 Drieňová nad stanicou

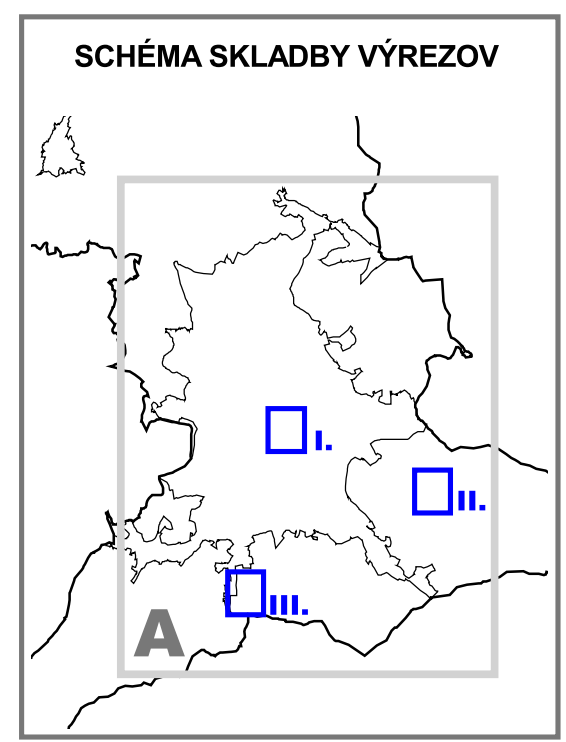


VYREZ III. - Urbanistický obvod 18 Sitnianska-Štefultov

## LEGENDA :

STAV (R. 2005)	NÁVRH (R. 2020)	VÝHLAD (R. 2035)	
			HRANICA OKRESU
			HRANICA KATASTRÁLNEHO ÚZEMIA
			HRANICA ZASTAVANÉHO ÚZEMIA
			HRANICA URBANISTICKÝCH OBVODOV
			ROZVOJOVÉ LOKALITY, OZNAČENIE
			VODNÉ PLOCHY A TOKY
			PLOCHY ODKALÍSK
			CESTNÁ KOMUNIKAČNÁ SIEŤ
			ŽELEZNIČNÁ TRÁŤ
			HRANICA POVODIA HRON - IPEL
			HRANICA TLAKOVÝCH PÁSIEM, OZNAČENIE
			PÁSMA OCHRANY VODNÝCH ZDROJOV
			OCHRANNÉ PÁSMA VŠETKÝCH DUHOV
			VODOVOD

STAV (R. 2005)	NÁVRH (R. 2020)	VÝHLAD (R. 2035)	
			KANALIZAČNÁ SIEŤ - SPLAŠKOVÁ
			KANALIZAČNÁ SIEŤ - DAŽĎOVÁ
			KANALIZAČNÁ ŠAČHTA
			ČERPACIA STANICA ODPADOVÝCH VOD
			ČISTIAREŇ ODPADOVÝCH VOD
			VODOVODNÁ ŠAČHTA
			VODOJEM
			VODNÝ ZDROJ S AKUMULAČNÝM ZARIADENÍM
			ČERPACIA STANICA VODOVODU
			REDUKČNÝ VENTIL
			KANALIZAČNÁ SIEŤ - JEDNOTNÁ



## VODNÉ HOSPODÁRSTVO - ČISTOPIS

<b>SADA č.</b>	<b>VÝKRES č.</b>	<b>MIERKA</b>		
	<b>5A</b>	<b>1 : 5 000</b>		

HL. RIEŠITEL' : ING. ARCH. GABRIEL SZALAY	ZÁKAZKA č. : 06 04/2009
RIEŠITEL' : ING. MAREK KYTKA	ETAPA : ČISTOPIS
VYPRACOVAL : ING. IGOR KMEŤ	DÁTUM : 11 2009



OBSTARÁVATEĽ : MESTO BANSKÁ ŠTIAVNICA

# ÚZEMNÝ PLÁN MESTA BANSKÁ ŠTIAVNICA

ZMENY A DOPLNKY Č. 2 - ČISTOPIS

OBSAH VÝKRESU : VODNÉ HOSPODÁRSTVO

