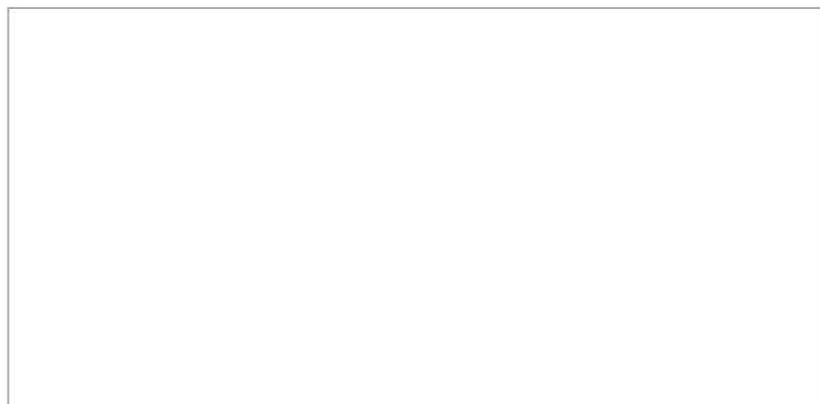
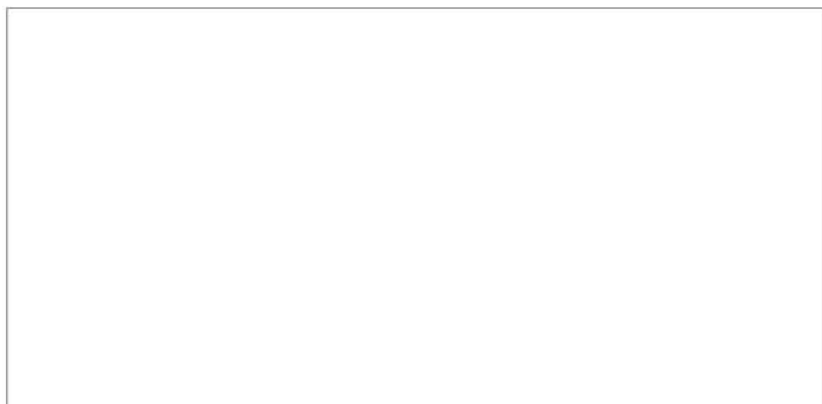
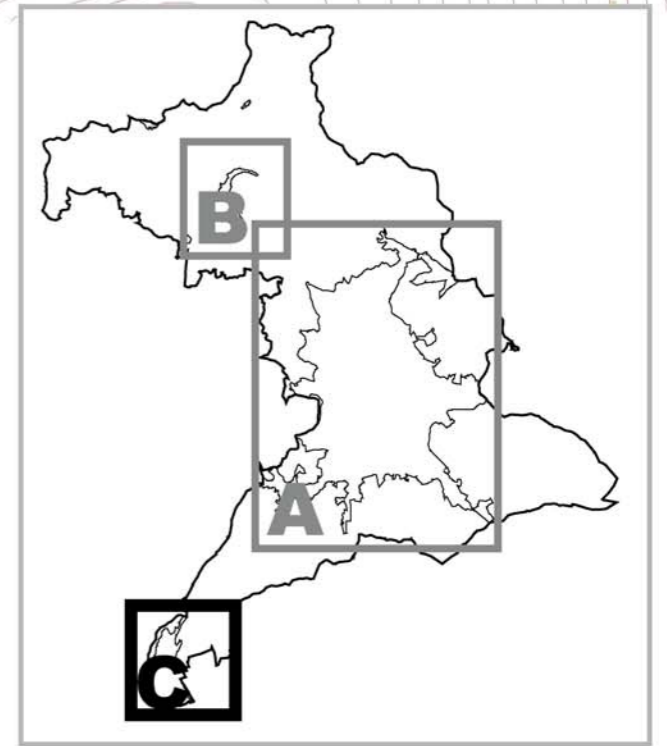
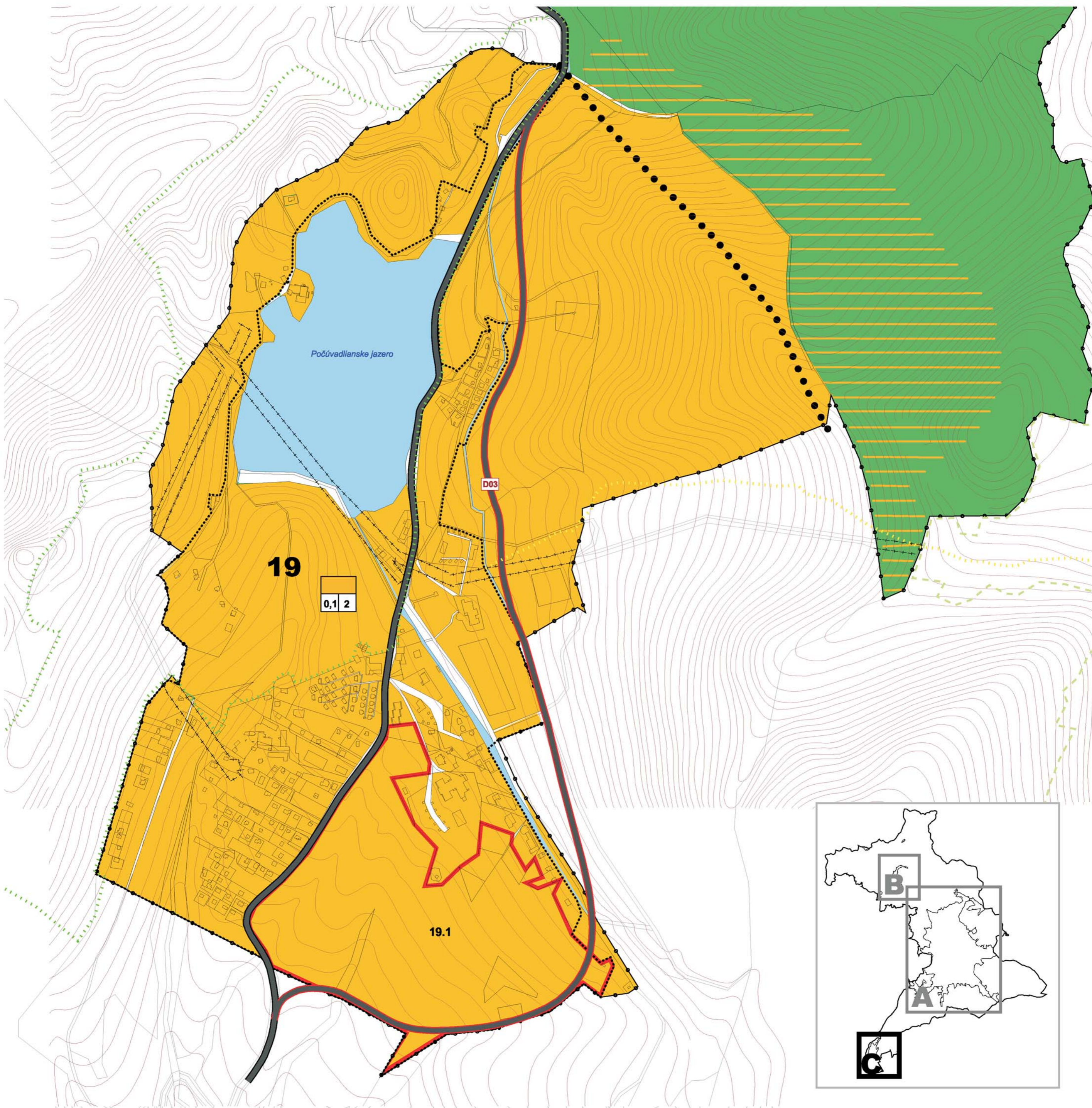


# ÚZEMNÝ PLÁN MESTA BANSKÁ ŠTIAVNICA



**SCHVALOVACIA DOLOŽKA**  
 ÚZEMNÝ PLÁN MESTA BANSKÁ ŠTIAVNICA SCHVÁLENÝ MESTSKÝM  
 ZASTUPITELSTVOM V BANSKEJ ŠTIAVNICI  
 UZNESENÍM Č. 163 / 2006  
 ZO DŇA 15. 11. 2006

ING. MARIÁN LICHNER  
 MENO A PODPIS OPRÁVNENEJ OSOBY  
 ZÁVAZNÁ ČASŤ VYHLÁSENÁ VZN č. 2 / 2006

## FUNKČNÉ VYUŽITIE ÚZEMIA

### LEGENDA :

STAV (R. 2005)	NÁVRH (R. 2020)	VÝHĽAD (R. 2035)	
.....			HRANICA KATASTRÁLNEHO ÚZEMIA, RIEŠENÉ ÚZEMIE
.....			HRANICA ZASTAVANÉHO ÚZEMIA
..1.			HRANICA URBANISTICKÝCH OBLASTÍ, OZNAČENIE
	1.1		ROZVOJOVÉ LOKALITY, OZNAČENIE
			VODNÉ PLOCHY A TOKY
			OCHRANNÉ PÁSMA VŠETKÝCH DRUHOV
			HRANICA NPR SITNO
			NÁUČNÝ CHODNÍK SITNO
			HRANICA LESOPARKU
			KOMUNIKÁCIA OBSLUŽNÁ
			REKREAČNÉ ÚZEMIE
			REKREAČNÉ ÚZEMIE - EXTENZÍVNE
			PLOCHY PPF - TRVALÉ TRÁVNE PORASTY
			PLOCHY LESOV
			DOMINANTNÁ FUNKCIA
			PODLAŽNOSŤ
			INDEX ZASTAVATELNOSTI ÚZEMIA

PLOCHY PRE VEREJNOPROSPESNÉ STAVBY	
Označenie	Názov
D03	Preložka cesty C2

PEČIATKA A PODPIS SPRACOVATEĽA :

SADA č.	VÝKRES č. <b>2C</b>	MIERKA 1 : 5 000		
---------	------------------------	---------------------	--	--

HL. RIEŠITEL' : ING. ARCH. GABRIEL SZALAY      ZÁKAZKA č. : 1111/2001  
 RIEŠITEL' : ING. ARCH. GABRIEL SZALAY      ETAPA : NÁVRH  
 RIEŠITEL' : ING. ARCH. MILAN CHMURA      DÁTUM SPRACOVANIA : 06.2006  
 VYPRACOVAL : ING. ROMAN VESELÝ      DÁTUM EXPEDÍCIE : 6.12.2006



OBSTARÁVATEĽ : MESTO BANSKÁ ŠTIAVNICA

## ÚZEMNÝ PLÁN MESTA BANSKÁ ŠTIAVNICA

OBSAH VÝKRESU : FUNKČNÉ VYUŽITIE A PRIESTOROVÉ  
USPORIADANIE ÚZEMIA

