

Analýza potrieb prijímateľov sociálnych služieb a obyvateľov mesta Banská Štiavnica

S cieľom čo najpresnejšie identifikovať potreby prijímateľov sociálnych služieb v meste Banská Štiavnica, pracovná skupina pre tvorbu komunitného plánu vypracovala dotazník obsahujúci otázky zamerané na poznanie dotazovanej kategórie ľudí, prijímateľov sociálnych služieb a ostatných obyvateľov mesta.

Celkom bolo distribuovaných 400 dotazníkov, pričom návratnosť dotazníkov bola 226 ks, t. j. 56,5 %.

Dotazníky boli distribuované nasledovným spôsobom:

Úrad práce, sociálnych vecí a rodiny:	80
Domov Márie:	100
Slovenský Červený kríž:	15
Občianske združenie Margarétka:	15
Denné centrá - Kluby dôchodcov:	50
Únia nevidiacich:	20
Zväz telesne postihnutých:	30
Mestský úrad – Opatrovateľská služba:	40
Mestský úrad - Klientske centrum:	50

Informácia o tvorbe Komunitného plánu s dotazníkom bola publikovaná v Štiavnických novinách, v počte ks: 1350

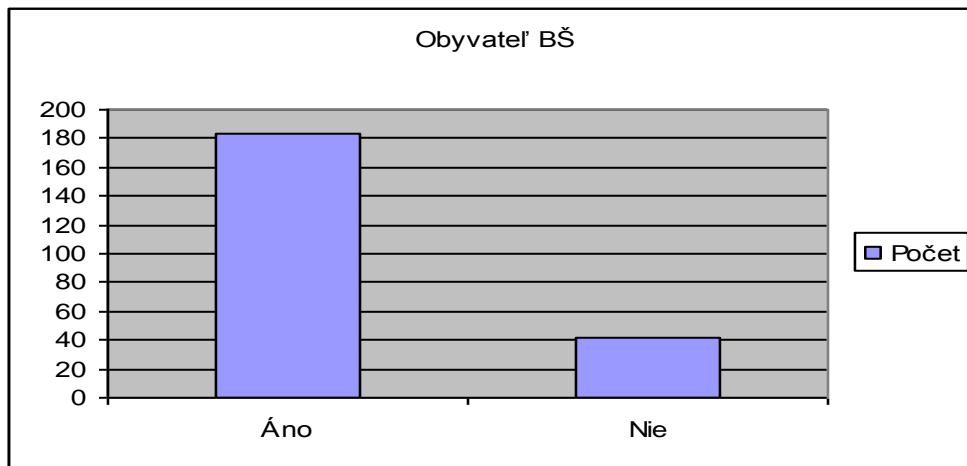
Dotazník bol zverejnený na internetovej stránke mesta Banská Štiavnica: www.banskastiavnica.sk

Nie každý z respondentov odpovedal na všetky otázky

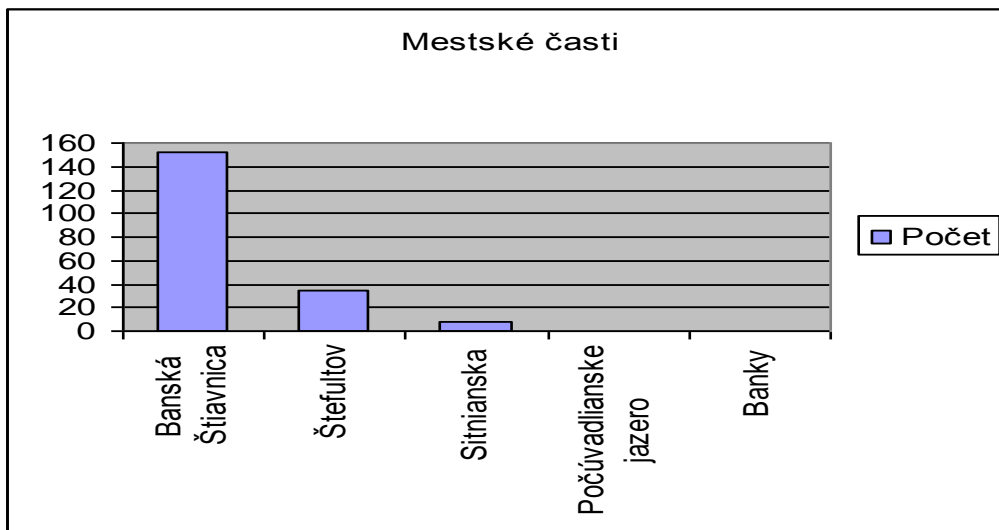
Dotazník obsahoval nasledovné otázky:

Časť I – Respondent

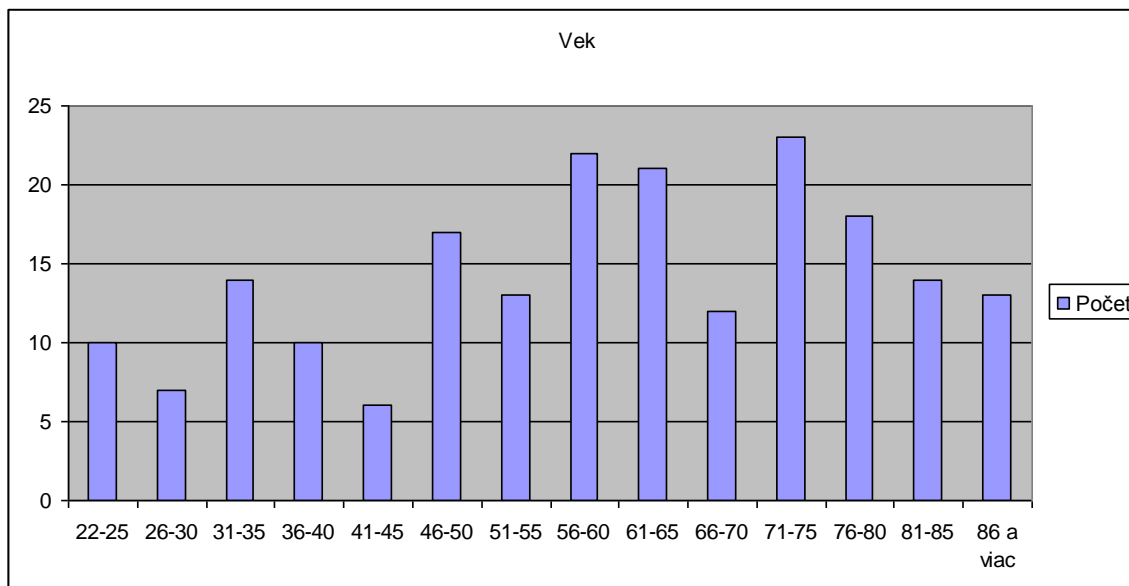
1. Ste obyvateľom mesta:
 - a) Áno / 184
 - b) Nie / 42



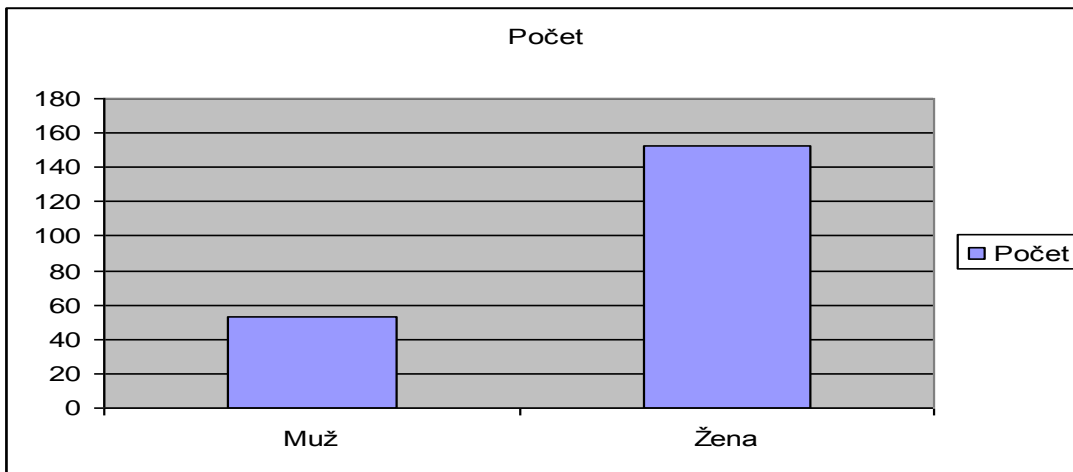
2. Ak áno, ktorej mestskej časti:
 - a) Banská Štiavnica /152
 - b) Štefultov /35
 - c) Sitnianska / 8
 - d) Počúvadlianske Jazero / 0
 - e) Banky / 0



3. Vek :
- 22 – 25 / 10
 - 26 – 30 / 7
 - 31 – 35 / 14
 - 36 – 40 / 10
 - 41 – 45 / 6
 - 46 – 50 / 17
 - 51 – 55 / 13
 - 56 – 60 / 22
 - 61 – 65 / 21
 - 66 – 70 / 12
 - 71 – 75 / 23
 - 76 - 80 / 18
 - 81 – 85 / 14
 - 86 a viac 13

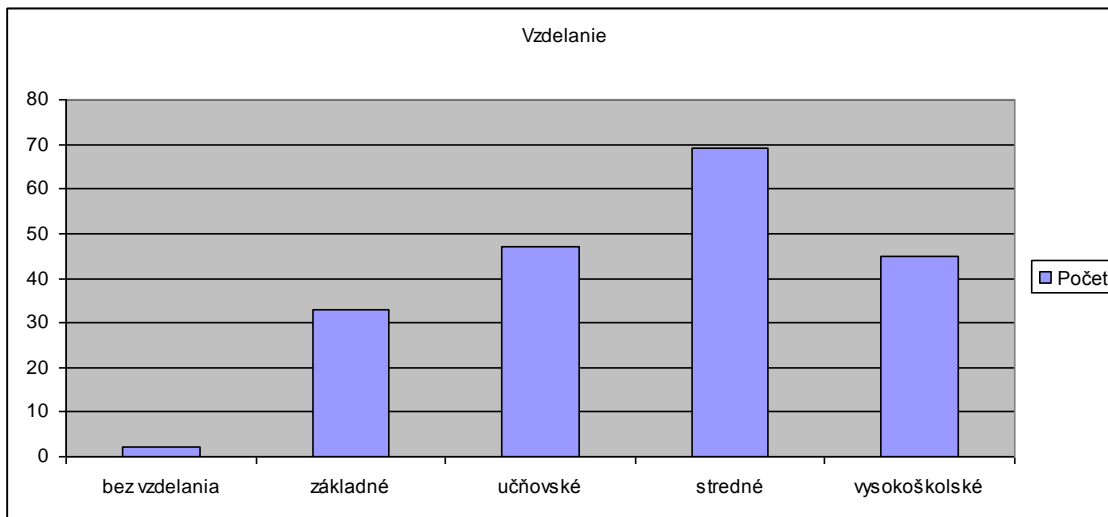


4. Pohlavie:
- a) Muž / 53
 - b) Žena / 153



5. Vzdelanie:

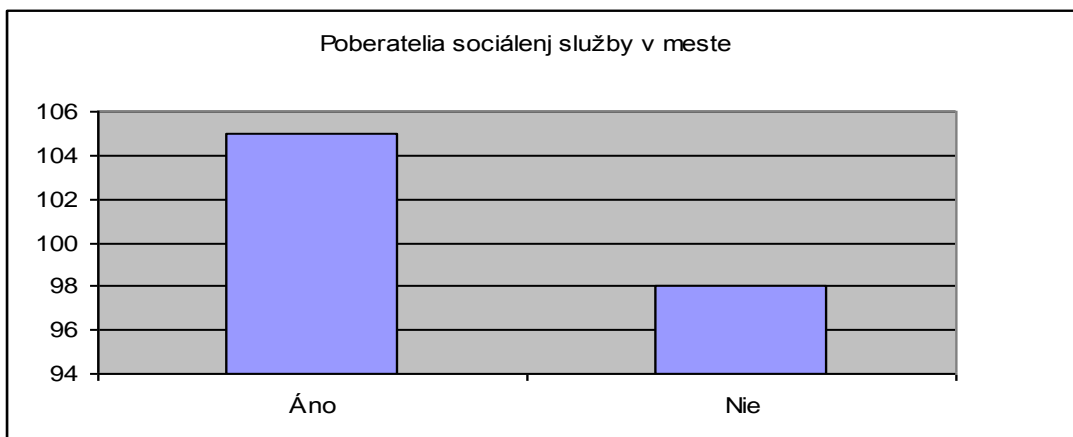
- a) bez vzdelania / 2
- b) základné / 33
- c) učňovská / 47
- d) stredné / 69
- e) vysokoškolské / 45



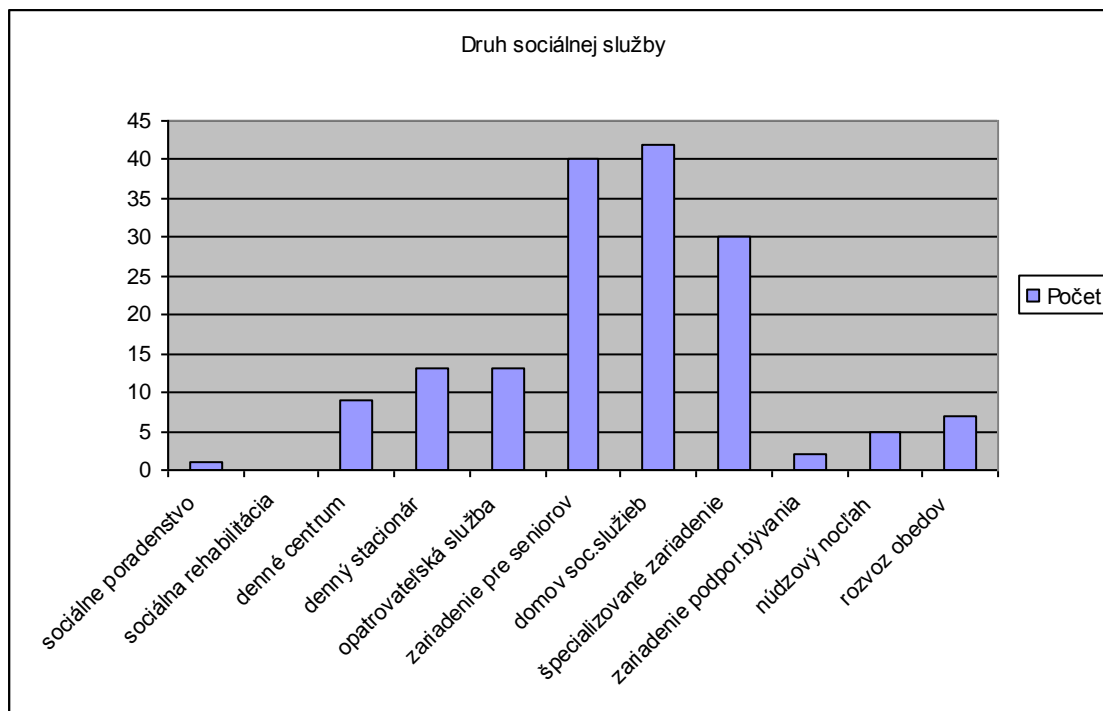
Časť II – Sociálne služby

6. Ste vy alebo váš blízky poberateľ sociálnej služby v meste Banská Štiavnica?

- a) áno / 105
- b) nie / 98

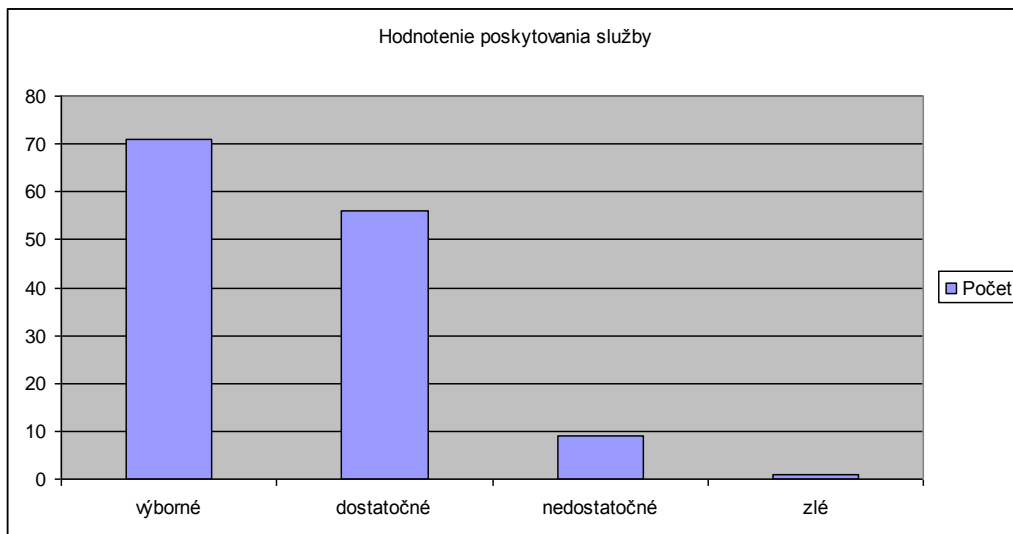


7. Ak áno, akého druhu:
- a) sociálne poradenstvo / 1
 - b) sociálna rehabilitácia / 0
 - c) denné centrum (klub dôchodcov) / 9
 - d) denný stacionár / 13
 - e) opatrovateľská služba / 13
 - f) zariadenie pre seniorov / 40
 - g) domov sociálnych služieb / 42
 - h) špecializované zariadenie / 30
 - i) zariadenie podporovaného bývania / 2
 - j) núdzový nocľah / 5
 - k) iné, uveďte aké :
rozvoz obedov / 7



8. Ako hodnotíte poskytovanie tejto sociálnej služby:

- a) výborné / 71
- b) dostatočné / 56
- c) nedostatočné / 9
- d) zlé / 1

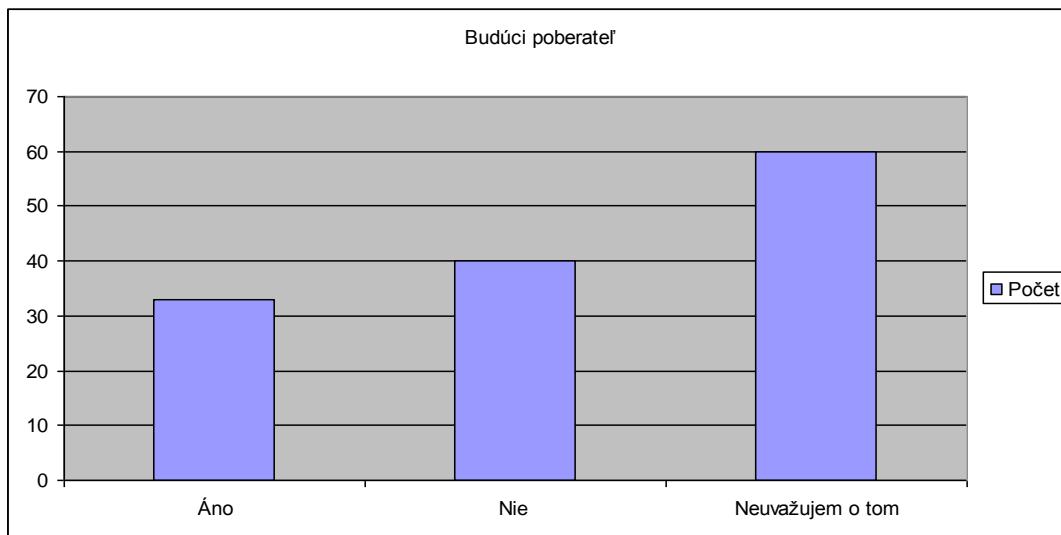


9. V čom vidíte možnosti zlepšenia poskytovania tejto sociálnej služby zo strany poskytovateľa?

Riešiť chudobu, stravovanie pre bezdomovcov, zvýšiť platy pre opatrovatelky, sociálne služby poskytovať aj cez víkendy, riešiť vysoké náklady na sociálne služby, sociálne poradenstvo, rehabilitácia pre postihnutých občanov.

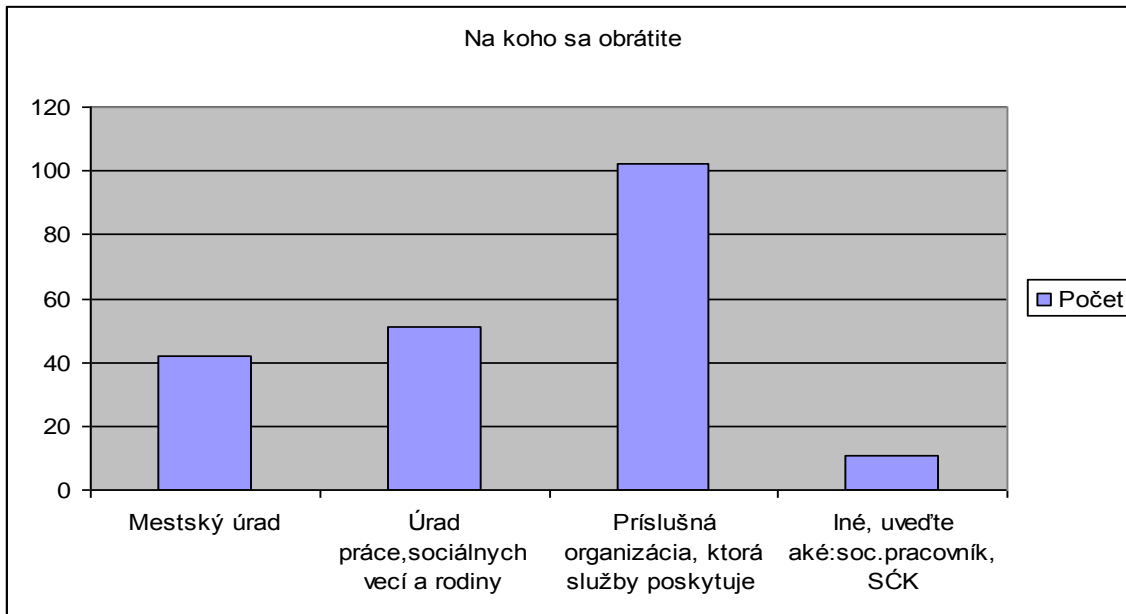
10. Predpokladáte, že v blízkej budúcnosti (cca do 5 rokov) budete prijímateľom niektorého druhu sociálnej služby?

- a) áno (uved'te ktorej): DSS / 27, ZSS / 1, OS / 3, denný stacionár / 2,
- b) nie / 40
- c) neuvažujem o tom / 63



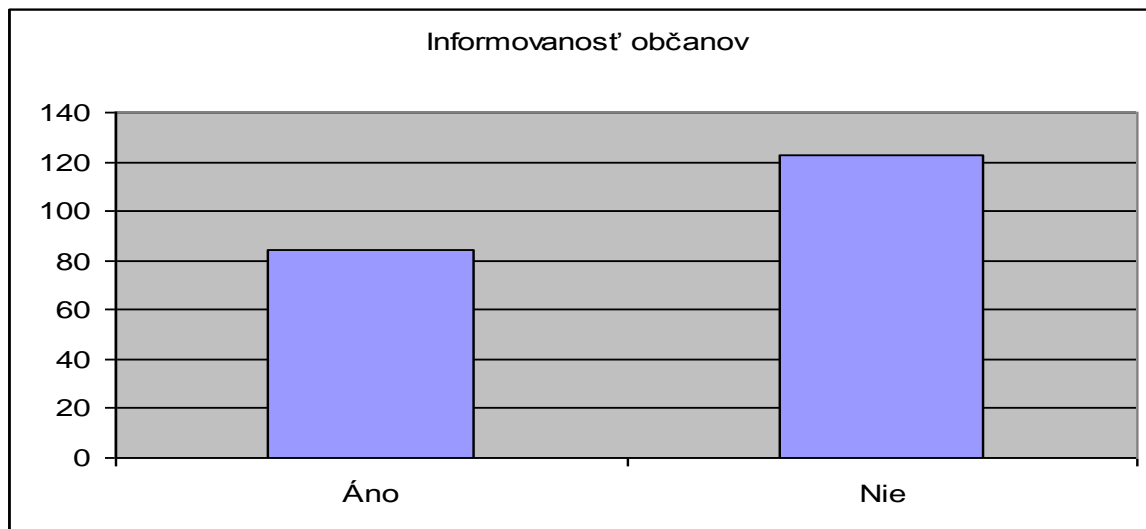
11. Na koho sa obrátite v prípade, ak by ste potrebovali získať informácie alebo konkrétnu pomoc týkajúcu sa sociálnych služieb:

- a) mestský úrad / 42
- b) Úrad práce, sociálnych vecí a rodiny / 51
- c) Príslušná organizácia, ktorá služby poskytuje / 102
- d) Iné, uved'te aké: soc. pracovník / 9, SČK /



12. Myslíte si, že je dostatočná informovanosť občanov v oblasti sociálnych služieb v meste Banská Štiavnica?

- a) áno / 84
- b) nie / 123



13. Aký druh sociálnej služby podľa vás absentuje v meste Banská Štiavnica?

a) sociálne služby krízovej intervencie, ktorými sú napr.:

- komunitné centrum / 50
- nocľaháreň / 56
- domov na polceste / 48
- zariadenie núdzového bývania / 70
- iné, uveďte aké:

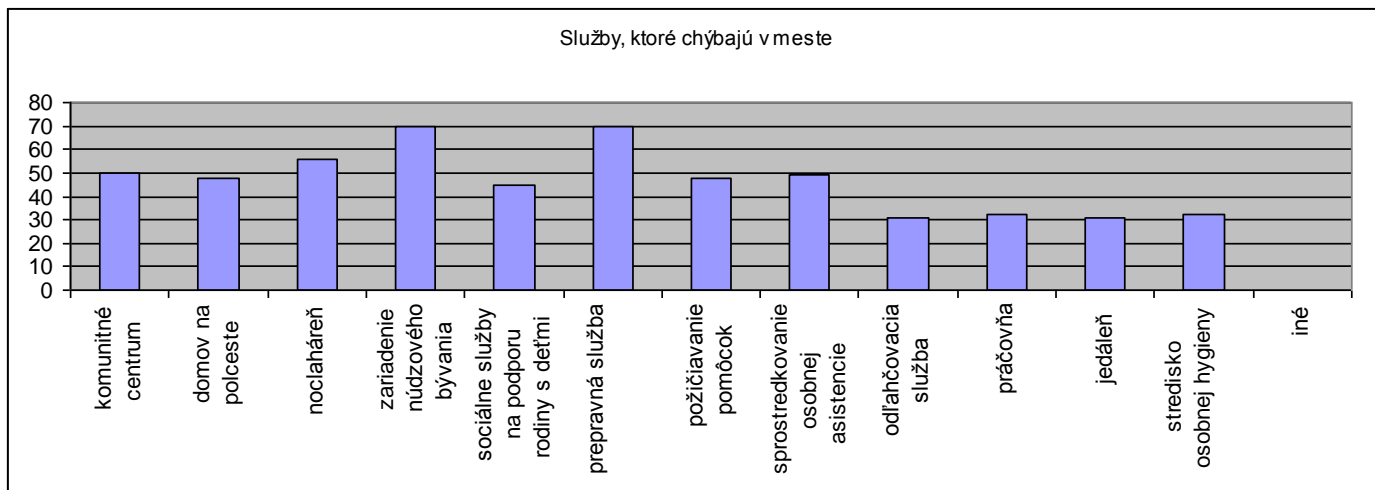
b) sociálne služby na podporu rodiny s deťmi / 45

c) sociálne služby na riešenie nepriaznivej sociálnej situácie z dôvodu ŤZP, nepriaznivého zdravotného stavu alebo veku:

- prepravná služba / 70
- sprostredkovanie osobnej asistencie / 49
- požičiavanie pomôcok / 48

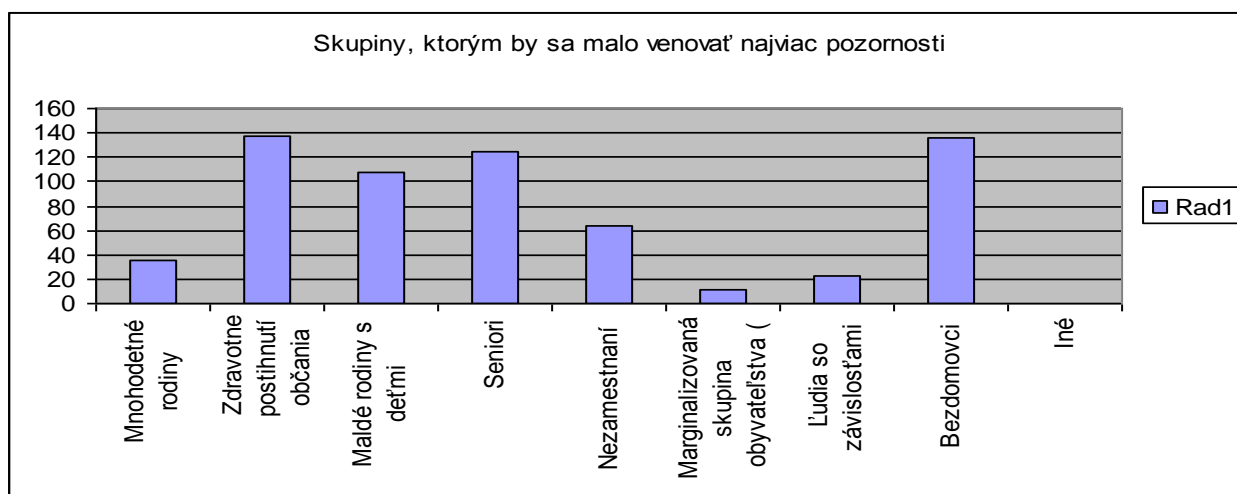
d) podporné služby:

- odľahčovacia služba / 31
- jedáleň / 31
- práčovňa / 32
- stredisko osobnej hygieny / 32
- iné, uveďte aké:



14. Ktorým skupinám ľudí by podľa Vás malo mesto Banská Štiavnica venovať najviac pozornosti v sociálnej oblasti (zakrúžkujte 3 skupiny ľudí, ktoré to podľa Vás najviac potrebujú):

- Mnohohodtné rodiny / 36
- Zdravotne postihnutí občania /138
- Mladé rodiny s deťmi / 108
- Seniori / 125
- Nezamestnaní / 64
- Marginalizovaná skupina obyvateľstva (napr. obyvatelia v lokalite Šobov) / 12
- Ľudia so závislosťami /22
- Bezdomovci /136
- Iné, uveďte ktoré



15. Uveďte aký sociálny problém, resp. krízovú situáciu ste v rodine riešili/riešite, alebo s akou ste sa stretli vo Vašom najbližšom okolí:
Riešenie finančnej situácie matke s malými deťmi, poskytnutie prístrešia pre týranú matku.

16. Vaše doplnujúce názory, pripomienky a odporúčania k téme:

Zlepšenie sociálnych istôt pre obyvateľov, pomoc chorým a chudobným, zriadiť prepravnú službu a chránené dielne,

zriadiť denný stacionár, zlepšiť dopravu, viac sociálnych bytov, starostlivosť o postihnuté deti a bezdomovcov.