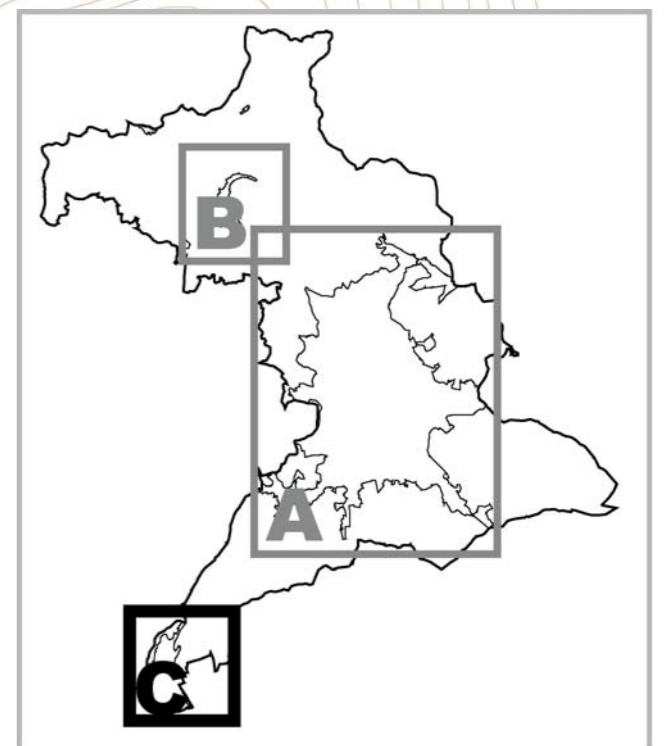
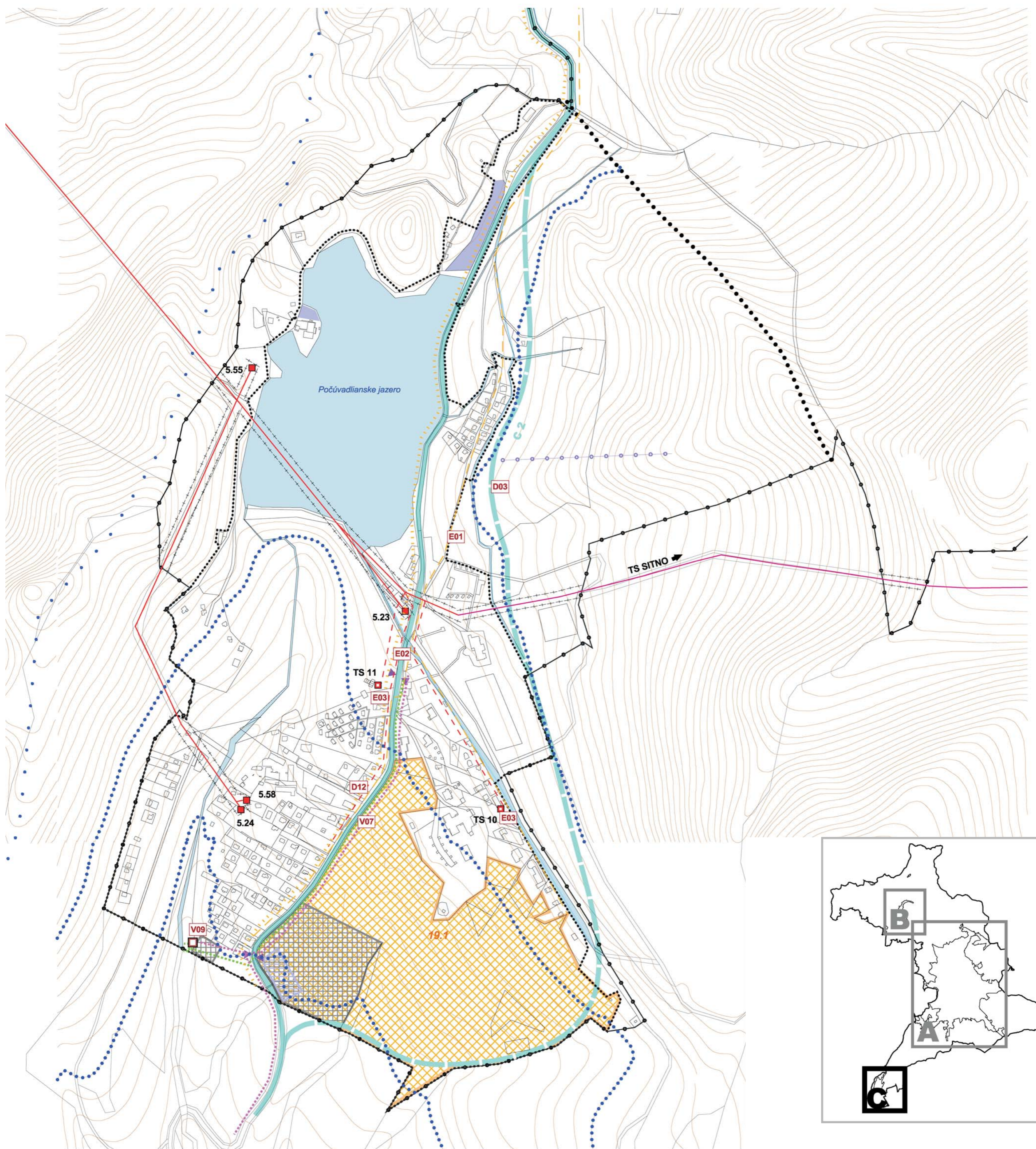




ÚZEMNÝ PLÁN MESTA BANSKÁ ŠTIAVNICA



SCHVAĽOVACIA DOLOŽKA

ÚZEMNÝ PLÁN MESTA BANSKÁ ŠTIAVNICA SCHVÁLENÝ MESTSKÝM ZASTUPITELSTVOM V BANSKEJ ŠTIAVNICI
UZNESENÍM Č. 163 / 2006
ZO DŇA 15. 11. 2006

ING. MARIÁN LICHNER
MENO A PODPIS OPRÁVNENEJ OSOBY
ZÁVAZNÁ ČASŤ VYHLÁSENÁ VZN č. 2 / 2006

TECHNICKÁ INFRAŠTRUKTÚRA

LEGENDA :

STAV (R. 2005)	NÁVRH (R. 2020)	VÝHLAD (R. 2035)	
—+—+—+—	—+—+—+—	—+—+—+—	HRANICA KATASTRÁLNEHO ÚZEMIA, RIEŠENÉ ÚZEMIE
—+—+—+—	—+—+—+—	—+—+—+—	HRANICA ZASTAVANÉHO ÚZEMIA
—+—+—+—	—+—+—+—	—+—+—+—	HRANICA URBANISTICKÝCH OBLASTÍ, OZNAČENIE
—+—+—+—	—+—+—+—	—+—+—+—	ROZVOJOVÉ LOKALITY, OZNAČENIE
—+—+—+—	—+—+—+—	—+—+—+—	PLOCHY TECHNICKEJ INFRAŠTRUKTÚRY
—+—+—+—	—+—+—+—	—+—+—+—	VODNÉ PLOCHY A TOKY
—+—+—+—	—+—+—+—	—+—+—+—	OCHRANNÉ PÁSMA VŠETKÝCH DRUHOV
—+—+—+—	—+—+—+—	—+—+—+—	KOMUNIKÁCIA OBSLUŽNÁ
—+—+—+—	—+—+—+—	—+—+—+—	OZNAČENIE KATEGÓRIE KOMUNIKÁCIE
—+—+—+—	—+—+—+—	—+—+—+—	OZNAČENIE FUNKČNEJ TRIEDY KOMUNIKÁCIE (SMERNÝ ÚDAJ)
—+—+—+—	—+—+—+—	—+—+—+—	CYKLOTRASY
—+—+—+—	—+—+—+—	—+—+—+—	PLOCHY PARKOVÍSK
—+—+—+—	—+—+—+—	—+—+—+—	HRANICA POVODIA HRON - IPEĽ
—+—+—+—	—+—+—+—	—+—+—+—	HRANICA TLAKOVÝCH PÁSIEM
—+—+—+—	—+—+—+—	—+—+—+—	VODOVODNÁ SIEŤ
—+—+—+—	—+—+—+—	—+—+—+—	KANALIZÁCIA SPLAŠKOVÁ
—+—+—+—	—+—+—+—	—+—+—+—	KANALIZÁCIA DAŽĎOVÁ
—+—+—+—	—+—+—+—	—+—+—+—	ČISTIAREŇ ODPADOVÝCH VOD
—+—+—+—	—+—+—+—	—+—+—+—	STL PLYNOVOD
—+—+—+—	—+—+—+—	—+—+—+—	VEDENIE VN VZDUŠNÉ
—+—+—+—	—+—+—+—	—+—+—+—	VEDENIE VN ZEMNÉ
—+—+—+—	—+—+—+—	—+—+—+—	TRANSFORMAČNÁ STANICA

PLOCHY PRE VEREJNOSPESNÉ STAVBY

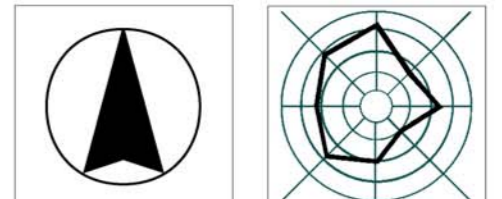
Označenie	Názov
D03	Preložka cesty C2
D12	Cyklotrasy
E01	Rozšírenie rozvodov plynu
E02	Rozšírenie rozvodov el. energie
E03	Transformačná stanica
V07	Kanalizácia
V09	Lokálna ČOV

PEČIATKA A PODPIS SPRACOVATEĽA :

SADA č.

VÝKRES č.
4C, 5C
6C, 7C

MIERKA
1 : 5 000



HL. RIEŠITEĽ : ING. ARCH. GABRIEL SZALAY
RIEŠITEĽ : kol. autorov
VYPRACOVAL : ING. ROMAN VESELÝ

ZÁKAZKA č. : 1111/2001
ETAPA : NÁVRH
DÁTUM SPRACOVANIA : 06.2006
DÁTUM EXPEDÍCIE : 6.12.2006



OBSTARÁVATEĽ : MESTO BANSKÁ ŠTIAVNICA

ÚZEMNÝ PLÁN MESTA BANSKÁ ŠTIAVNICA



OBSAH VÝKRESU : TECHNICKÁ INFRAŠTRUKTÚRA
DOPRAVNÉ SYSTÉMY * ENERGETIKA * INFORMAČNÉ SYSTÉMY * VODNÉ HOSPODÁRSTVO