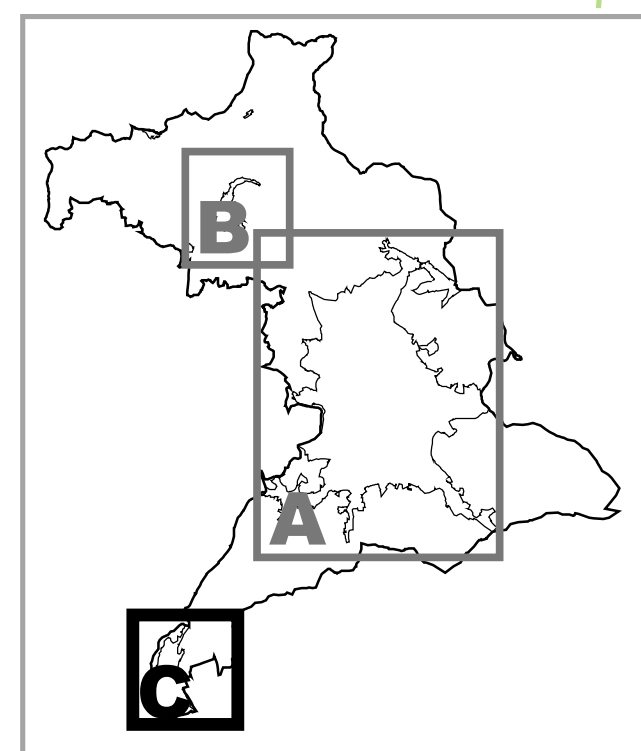
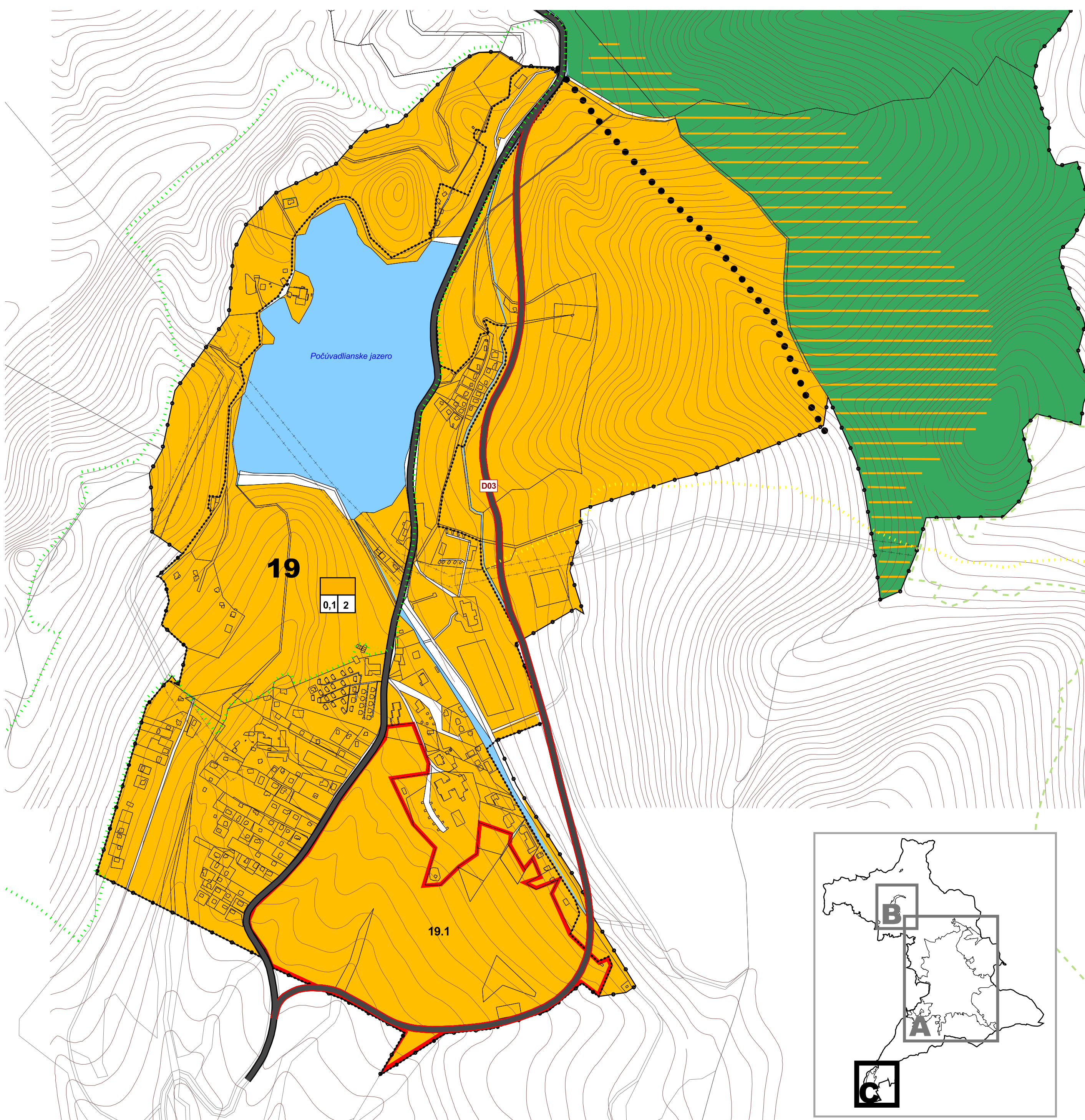


ÚZEMNÝ PLÁN MESTA BANSKÁ ŠTIAVNICA



SCHVAĽOVACIA DOLOŽKA
 ÚZEMNÝ PLÁN MESTA BANSKÁ ŠTIAVNICA SCHVÁLENÝ MESTSKÝM ZASTUPITELSTVOM V BANSKEJ ŠTIAVNICI
 UZNESENÍM Č. 163 / 2006
 ZO DŇA 15. 11. 2006

ING. MARIÁN LICHNER
 MENO A PODPIS OPRAVNENEJ OSOBY
 ZÁVAZNÁ ČASŤ VYHLÁSENÁ VZN č. 2 / 2006

FUNKČNÉ VYUŽITIE ÚZEMIA

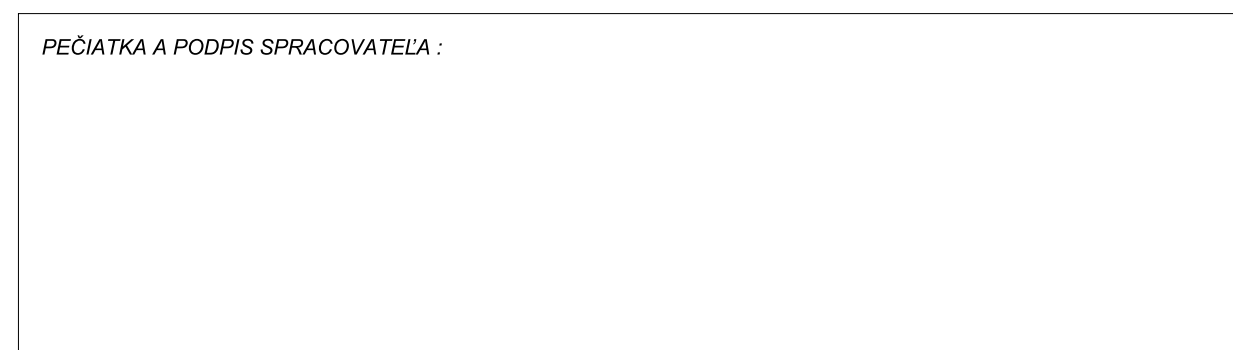
LEGENDA :

STAV (R. 2005)	NÁVRH (R. 2020)	VÝHLAD (R. 2035)	
-----			HRANICA KATASTRÁLNEHO ÚZEMIA, RIEŠENÉ ÚZEMIE
.....			HRANICA ZASTAVANÉHO ÚZEMIA
..1.			HRANICA URBANISTICKÝCH OBVODOV, OZNAČENIE
	1.1		ROZVOJOVÉ LOKALITY, OZNAČENIE
			VODNÉ PLOCHY A TOKY
			OCHRANNÉ PÁSMA VŠETKÝCH DRUHOV
			HRANICA NPR SITNO
			NÁUČNÝ CHODNÍK SITNO
			HRANICA LESOPARKU
			KOMUNIKÁCIA OBSLUŽNÁ
			REKREAČNÉ ÚZEMIE
			REKREAČNÉ ÚZEMIE - EXTENZÍVNE
			PLOCHY PPF - TRVALÉ TRÁVNE PORASTY
			PLOCHY LESOV
			DOMINANTNÁ FUNKCIA
			PODLAŽNOSŤ
			INDEX ZASTAVATELNOSTI ÚZEMIA

PLOCHY PRE VEREJNOPROSPESNÉ STAVBY

Označenie	Názov
D03	Preložka cesty C2

PEČIATKA A PODPIS SPRACOVATEĽA :



SADA č.	VÝKRES č. 2C	MIERKA 1 : 5 000		
---------	------------------------	---------------------	--	--

HL. RIEŠITEĽ : ING. ARCH. GABRIEL SZALAY
 RIEŠITEĽ : ING. ARCH. GABRIEL SZALAY
 RIEŠITEĽ : ING. ARCH. MILAN CHMURA
 VYPRACOVAL : ING. ROMAN VESELÝ

ZÁKAZKA č. : 1111/2001
 ETAPA : NÁVRH
 DÁTUM SPRACOVANIA : 06.2006
 DÁTUM EXPEDÍCIE : 6.12.2006



OBSTARÁVATEĽ : MESTO BANSKÁ ŠTIAVNICA

ÚZEMNÝ PLÁN MESTA BANSKÁ ŠTIAVNICA



OBSAH VÝKRESU : FUNKČNÉ VYUŽITIE A PRIESTOROVÉ
USPORIADANIE ÚZEMIA